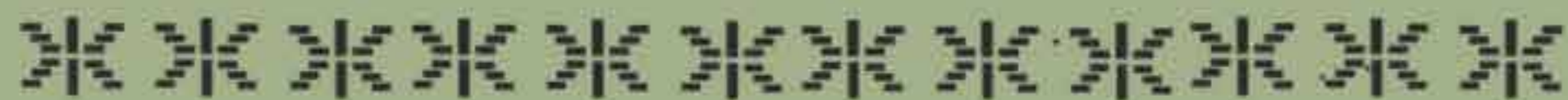


Nous reconnaissons que notre école,
lieu où nous travaillons, jouons et
apprenons, est située sur le territoire
non-cédé de la Nation Squamish et de
la Nation Tsleil-Waututh.



Nation Skwxwú7mesh Welcome Monument. Image Background By Senaqwila Wyss





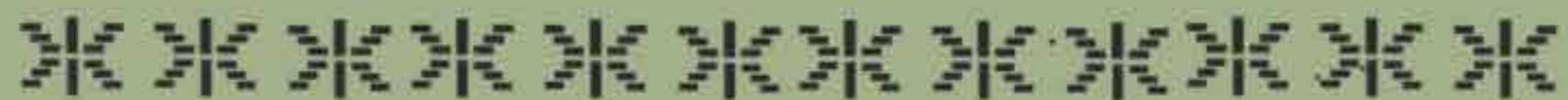
André-Piolat

Ré-imaginons La Cour d'École

Revue des Options de Conceptions



Presentation Background By Senaqwila Wyss



L'équipe

Chefs du Projet

Marta Toesev et Carolina Radovan

Représentants Communautaire

Administration – Grégoire Frealle et Monica Monus

Professeur – François Bédard

Petite Enfance – Valérie Lacquement

CECREA – Geneviève Noel et Christine Kobel

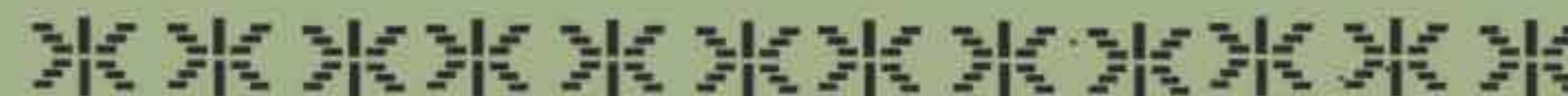
Consultant Culturel – Cease Wyss

Parents - Katherine Hume

Architectes

Paysagistes

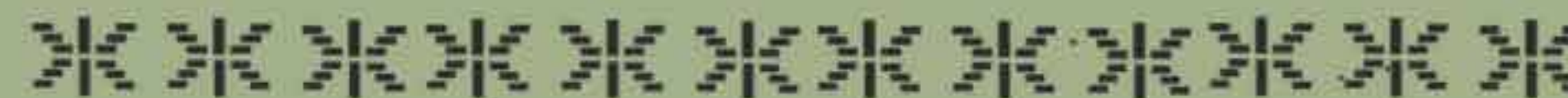
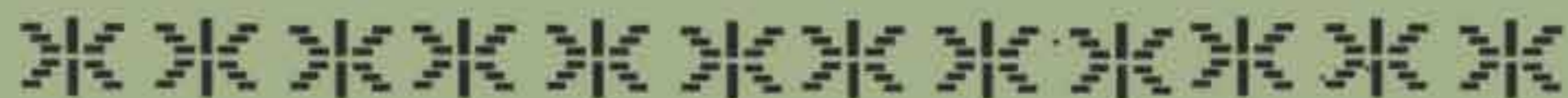
Prospect & Refuge Landscape Architects Ltd.



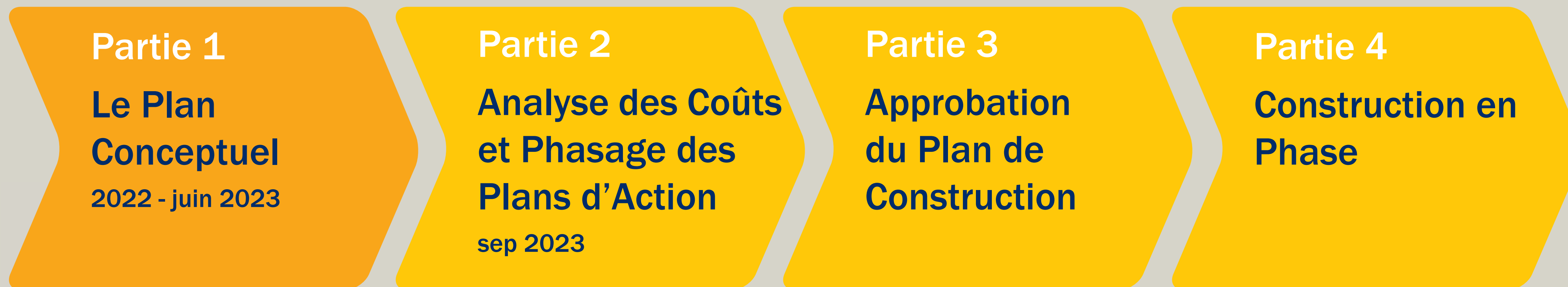
Les Objectifs pour le Projet



- Créer une vision d'arrière-cours qui reflète de manière **équitable** les besoins des divers membres de notre communauté, incluant les besoins unique des enfants **d'âge 1.5 – 18 ans et des adultes** (parents, gardiens, personnel d'école, etc.).
- Créer un plan **qui reflète et soutient une pédagogie holistique** qu'inclut l'environnement, les besoins émotionnels, intellectuels, spirituels, physiques, et le développement sociaux des élèves.
- Se tenir à une **approche d'engagement la plus directe** que possible avec les membres de la communauté
- Intégrer **un esprit de réconciliation** avec la communauté autochtone, respectant le fait que le lieu où se situe notre école ce sont des territoires non-cédés des nations Tsleil-Waututh et Squamish.
- Où possible, incorporer des éléments qui tiennent en **considération les changements climatiques**, tel que la préservation des eaux; les températures extrêmes, et autres.



Le processus du projet complet



Nous sommes ici



Partie 1: Le Plan Conceptuel



Préparation du plan d'engagements. Ateliers et sondage communautaire.

Présentations du retour d'information de l'engagement communautaire au groupe de représentants communautaires. Développement d'une vision délinéant les éléments identifiés par les besoins et désirs de la communauté.

Préparation de deux options du plan conceptuel; aux représentants communautaires et la communauté.

Finalisations et présentation d'un plan conceptuel final aux représentants communautaires et la communauté.



Nous sommes ici

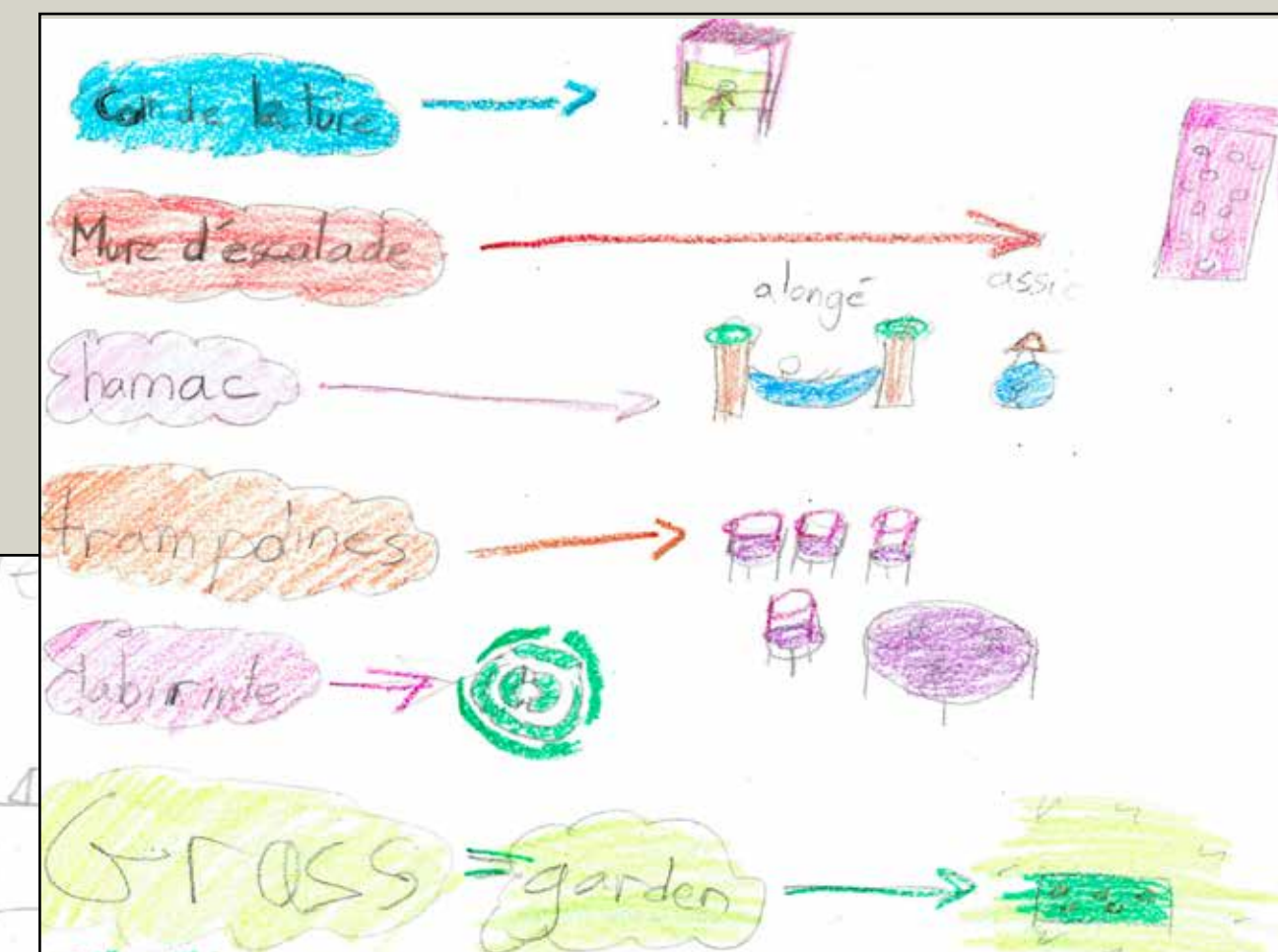


Engagement Communautaire



- Le 15 et 16 Novembre 2022: Présentation et ateliers avec **élèves** de Trottin à 11^{eme} année
- Le 9 - 19 Décembre 2022: Enquête pour le **personnel, parents, et communauté.**

Stakeholder Group
Parents/Guardians
Teachers, School Administrators, Teaching/Student Support Staff
CSF Administration Rep.
Internal Group Representatives
School Maintenance Staff Rep.
Neighbours (immediately adjacent)



Retour d'Information



OVERALL THEMES: ALL STUDENTS

- Gravel field is not safe and difficult to play on. Preference to change field surfaces to grass or turf.
- Spatial and activity conflicts between children of different ages. Concerns about the safety of younger kids, as well as access to age-appropriate spaces and activities for older kids.
- Not enough play equipment or variety of activity space to accommodate all students.
- Need for spaces to accommodate both active/high energy and calm/low energy activities.
- More green space is wanted including plants, trees, flowers and grass.
- Students' routes to and from the school are primarily from 2 entries at the north side of the school property where the buses stop. There are some students - primarily younger - who are dropped off at the south entry

(Des extraits du document résumant l'engagement communautaire)

PREFERRED ACTIVITY THEMES: PRESCHOOL

1. Playing in playhouse
2. Hanging on monkey bars
3. Playing in sand
4. Climbing on rope and wood climber
5. Climbing tree/balance on beam.

UNIQUE THEMES: KINDERGARTEN TO GRADE 6

- Kids enjoy the existing play structures and sports equipment but are unhappy with their condition and quantity.
- Grade 2 students are not allowed to access either of the playground areas.
- Many students prefer the play equipment in the south playground area over that of the north one.

UNIQUE THEMES : GRADE 7-11

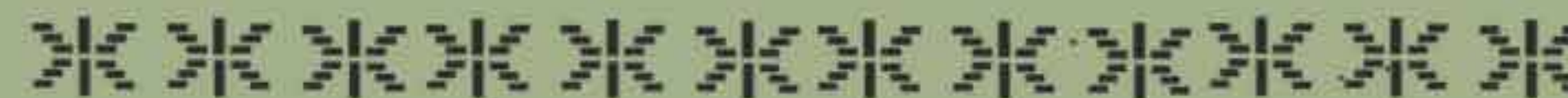
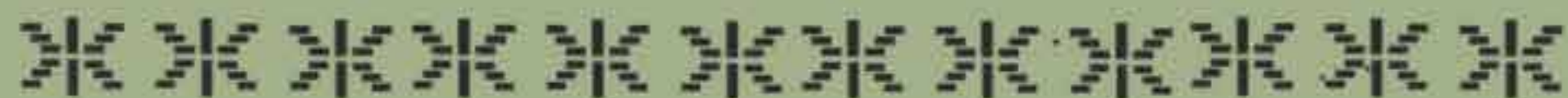
1. Sheltered spaces dedicated to older students for hang out and study
2. Comfortable seating and dry tables to work and use computers.



Les Principes Directeurs Emergent de l'Engagement

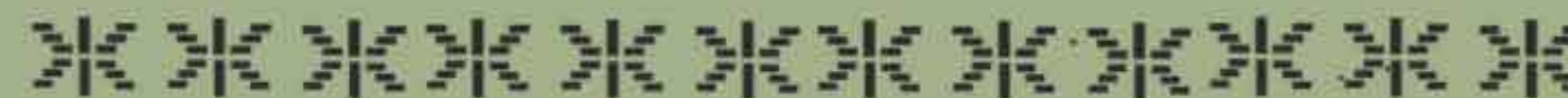
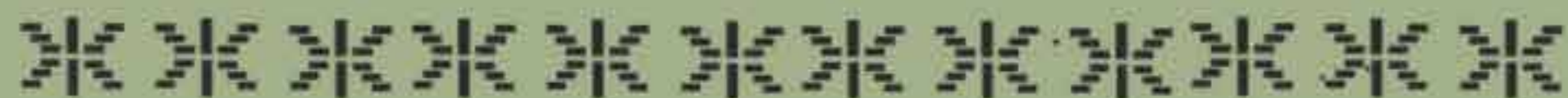
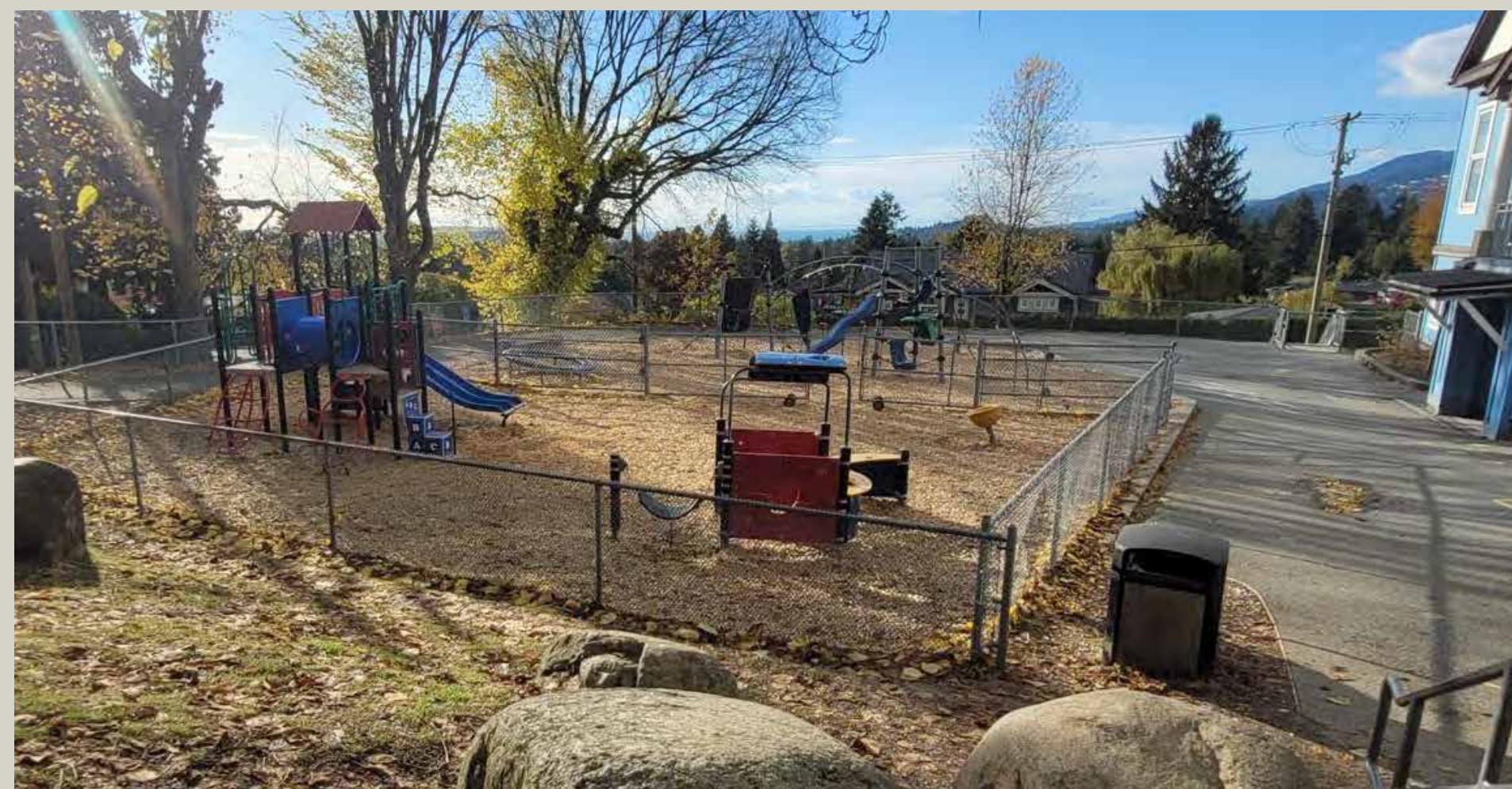


- Prioriser la **sécurité** auprès des divers éléments du plan
- Fournir une **diversité d'activités** pour soutenir les besoins issus de **différents groupes d'âge** de façon équitable
- Fournir des opportunités pour les **activités énergique et calme**
- Fournir des opportunités d'**activités structurée et libre**
- Offrir **accès à la nature**
- Soutenir des espaces pour l'**apprentissage à l'air libre**
- Intégrer des **solutions pour toutes saisons** (comme les jours pluvieux, ou chaleur plus extrême)
- Intégrer des éléments qui supportes un **esprit de réconciliation** avec la communauté autochtone.
- Assurer **l'accessibilité** pour tous, tant élèves, personnel, et visiteur.



Les Éléments Requis

- Stationnement du personnel
- Les structures de jeux présentement sur site
- L'espace pour 2 portatifs
- L'espace pour le conteneur d'urgence
- Les clôtures autour de l'école et autour des terrains sportifs
- Les arbres présentement sur site
- Une approche collaboratif et réconciliatoire avec les nations autochtones, incluant une vision paysagiste qui prend en considération la végétation native comme stratégie écologique avant autres options.



Les idées sorties de l'engagement

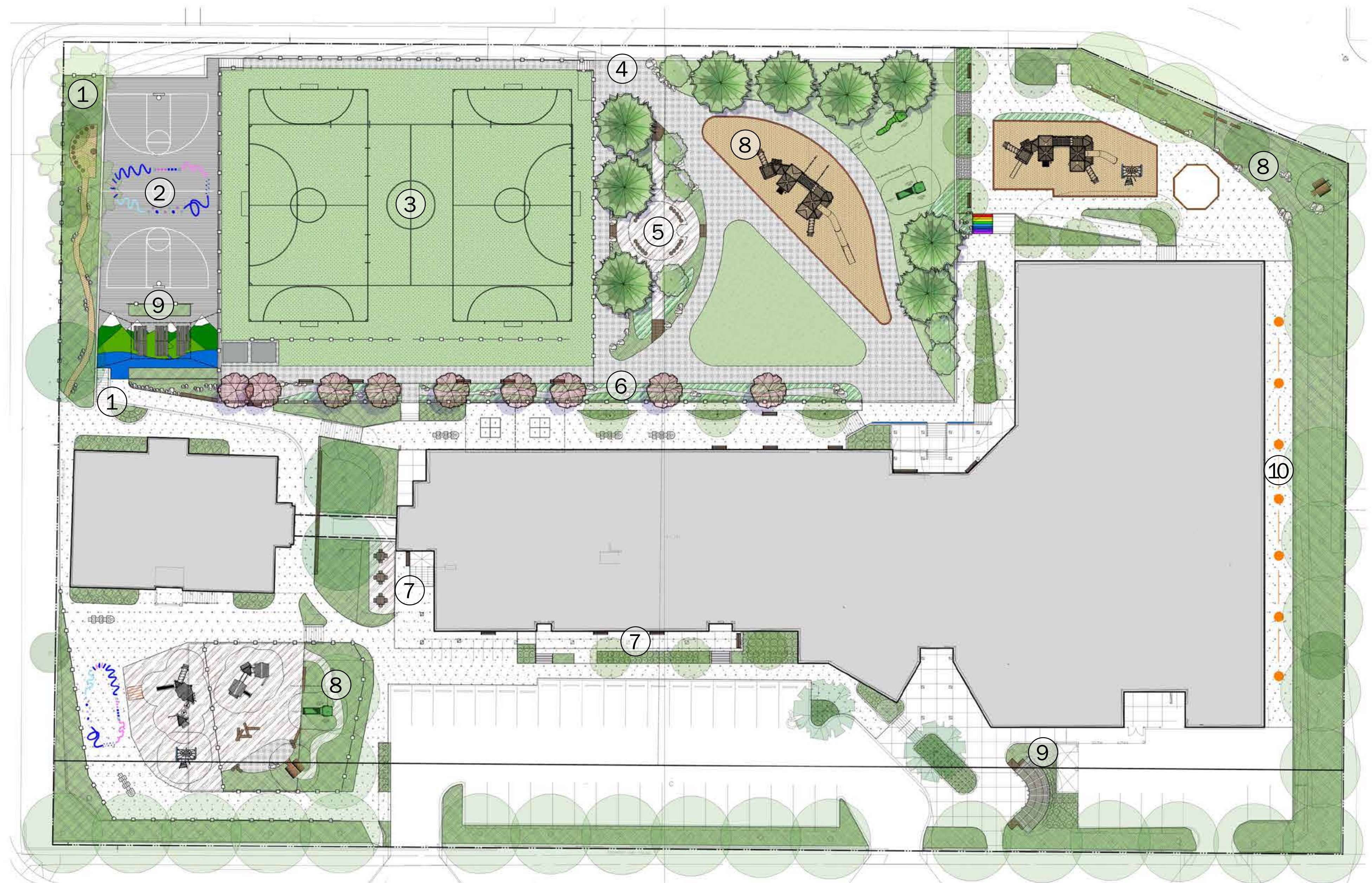
- Classe nature
- Jardin roue médecine avec teepee
- Classe à l'air libre
- Des structures de jeux additionnels (pour tout âge)
- Terrain de sport
- Des espaces verts, ouverts
- Des espaces ciblés pour les adolescents (pour faire de l'exercice et pour étudier)
- Plus d'espaces pour s'asseoir, manger, étudier, et socialiser - des bancs, tables, et autres
- Des espaces à l'abri
- Traitement des eaux, gestion des espaces souvent inondés



Concept Option 1

- ① Espace pour classe nature
- ② Terrain de sport 1 (espace pour portatif future)
- ③ Terrain de sport 2
- ④ Rentrée principale
- ⑤ Jardin roue médecine et espace pour Classe à l'air libre
- ⑥ Jardin pluvial
- ⑦ Table et banc
- ⑧ Structures de jeux additionnels
- ⑨ Espace à l'abri
- ⑩ Station pour exercice

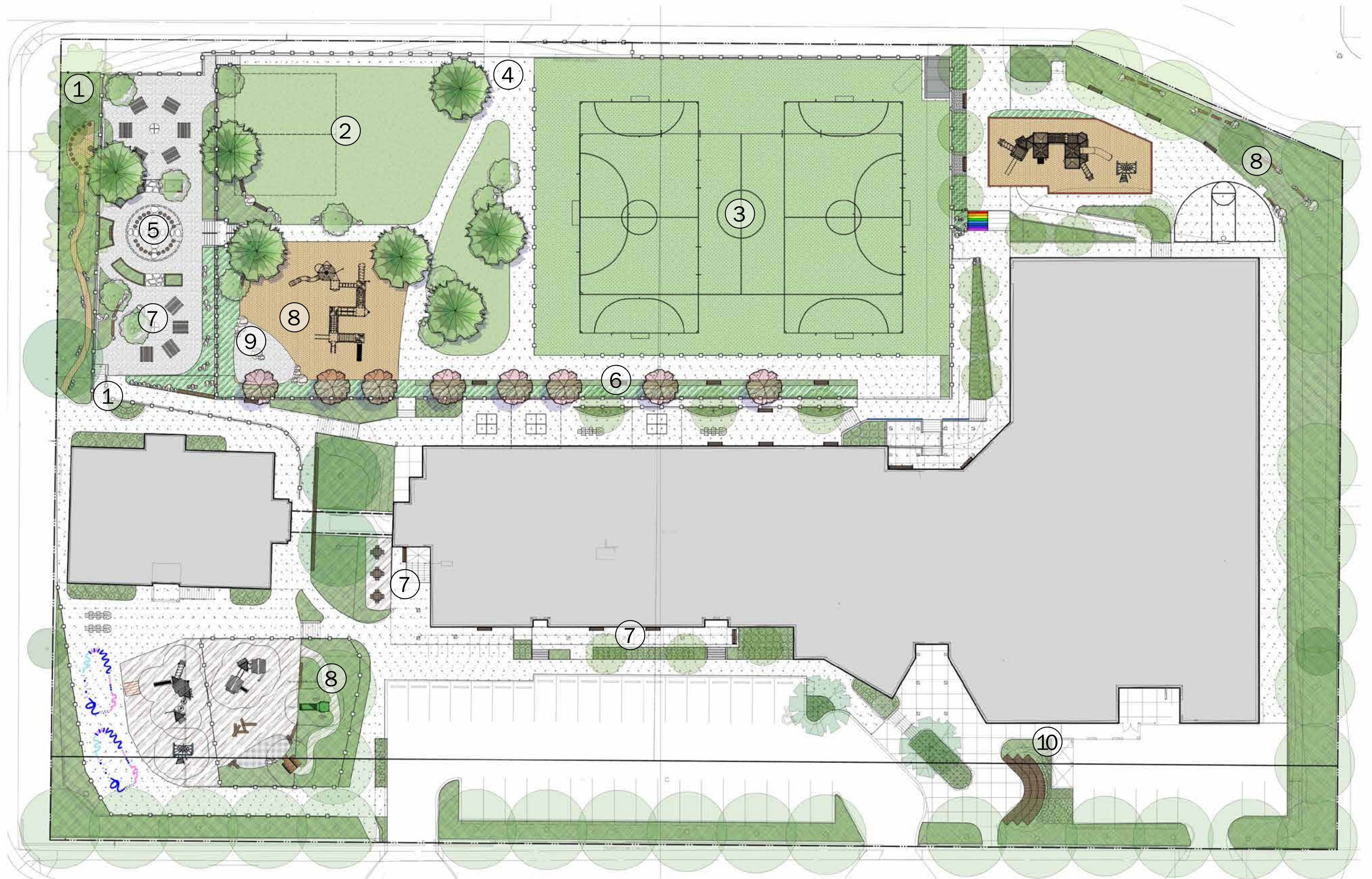
Autres: plusieurs jardins avec plantes indigènes et chemins améliorés



Concept Option 2

- ① Espace pour classe nature
- ② Espace libre (espace pour portatif future)
- ③ Terrain de sport
- ④ Rentrée principale
- ⑤ Jardin roue médecine et espace pour Classe à l'air libre
- ⑥ Jardin pluvial
- ⑦ Table et banc
- ⑧ Structures de jeux additionnels
- ⑨ Bac à sable
- ⑩ Espace à l'abri

Autres: plusieurs jardins avec plantes indigènes et chemins améliorés





Merci!



Presentation Background By Senaqwila Wyss

